



# SAFETY JOGGER

PROFESSIONAL



빛

## JULINE OB

JULINE2

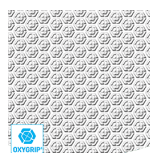
전문적이고 스타일리시한 작업용 펌프

스타일리시한 **JULINE** 워크펌프는 뛰어난 편안함, 뛰어난 그립감, 자세 안정감을 제공합니다. 유니폼 및 케이터링 시설에 적합합니다.

갑피 소재	합성 가죽
내부 안감	합성 가죽
깔창	SJ 폼 밑창
러닝 솔	고무
카테고리	OB / SRC
크기 범위	EU 35-42 / UK 3.0-8.0 / US 5.5-10.5 JPN 21.5-26.5 / KOR 230-270
스틸 무게	0.270 kg
표준화	EN ISO 20347:2012



BLK



**옥시그립 / SJ 그립**  
옥시트랙션® 기술이 적용된 고무 밑창은 마른 바닥과 젖은 바닥 모두에서 뛰어난 접지력을 보장하며 **SRC(SRA+ SRB)** 표준을 충족합니다.



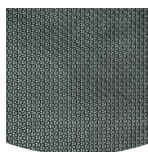
**SRA**  
미끄럼 방지 기능은 안전화 및 작업화의 가장 중요한 기능 중 하나입니다. **SRA** 미끄럼 방지 밑창은 희석된 비누 용액으로 세라믹 타일 위에서 테스트를 거칩니다.



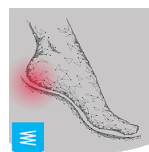
통기성 갑피  
항상된 수분 및 온도 조절 기능으로 장시간 편안하게 착용할 수 있습니다.



**SJ FOAM**  
탈부착이 가능한 편안한 정전기 방지 풋베드로 발뒤꿈치와 앞발에 맞는 핏, 가이드 및 최적의 충격 흡수 기능을 제공합니다. 통기성 및 습기 흡수.



**고무 밑창**  
고무 밑창은 뛰어난 내열단성, 내열성 및 내한성, 추운 온도에서의 높은 유연성, 오일, 연료 및 다양한 화학 물질에 대한 내성 등 다양한 응용 분야에 적합한 다목적 기능을 제공합니다.



뒤꿈치 흡수  
뒤꿈치 부분의 에너지 흡수가 점프나 러닝 시 신체에 가해지는 충격을 줄여줍니다.

**SAFETY JOGGER**  
WORKS

**HEAD-TO-TOE PROTECTION**



Proudly ranked in the top 1% by EcoVadis for sustainability.

**ENGINEERED IN EUROPE**

[www.safetyjogger.com](http://www.safetyjogger.com)

산업 분야:  
케이터링, 유니폼

주변 환경:  
건조한 환경, 매우 매끄러운 표면

유지 관리 지침:  
신발의 수명을 연장하려면 정기적으로 신발을 세척하고 적절한 제품으로 신발을 보호하는 것이 좋습니다. 신발을 라디에이터나 열원 근처에서 말리지 마세요.

	설명	측정 단위	결과	EN ISO 20347
갑피 소재	합성 가죽			
	윗면: 수증기 투과성	mg/cm <sup>2</sup> /h	3.55	≥ 0.8
	윗면: 수증기 계수	mg/cm <sup>2</sup>	31	≥ 15
내부 안감	합성 가죽			
	안감: 수증기 투과성	mg/cm <sup>2</sup> /h	33.03	≥ 2
	안감: 수증기 계수	mg/cm <sup>2</sup>	264	≥ 20
깔창	<b>SJ</b> 폼 밀창			
	풋베드: 내마모성(건식/습식)(사이클)	주기	25600/12800	25600/12800
러닝 솔	고무			
	아웃솔 내마모성(부피 손실)	mm <sup>3</sup>	93	≤ 150
	미끄럼 방지 밀창 <b>SRA</b> : 뒤꿈치	마찰	0.34	≥ 0.28
	A의 밀창 <b>SR</b> : 플랫	마찰	0.34	≥ 0.32
	미끄럼 방지 아웃솔 <b>SRB</b> : 뒤꿈치	마찰	0.16	≥ 0.13
	러닝 밀창 <b>SRB</b> 의 미끄럼 저항: 플랫	마찰	0.18	≥ 0.18
	정전기 방지 값	메가옴	N/A	0.1 - 1000
	<b>ESD</b> 값	메가옴	N/A	0.1 - 100
	뒤꿈치의 에너지 흡수	J	N/A	≥ 20

사이즈 스틸:

데카트론의 신발은 지속적으로 발전하고 있으며, 상기 기술 데이터는 변경될 수 있습니다. 모든 제품명과 브랜드 **Safety Jogger** 는 등록되어 있으며, 당사의 서면 허가 없이는 어떤 형식으로도 사용하거나 복제할 수 없습니다.